

LeistungZucht -ohjelma

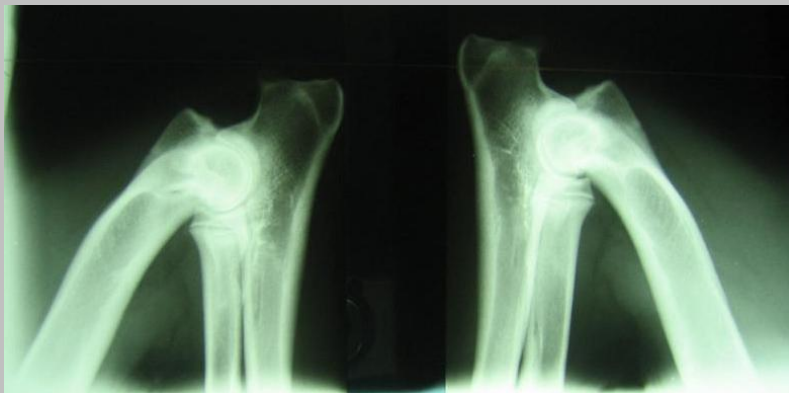
erillisrekisteri saksanpaimenkoirille

SPL kasvattajapäivät

22.01.2006

LZ –erillisrekisteri / terveys

PEVISAn vaatimat
terveystiedot
EIVÄT riitä!



LZ –erillisrekisteri / terveys

- Rekisteriin huomattavasti tiukemmat terveydelliset vaatimukset kuin mitä ne tällä hetkellä ovat.
- Terveystietojen tulee olla kaikkien käytettävissä; kuvaustulokset sekä myös muut terveysseikat



LeistungZucht -ohjelma

- LeistungZucht (LZ) –ohjelma koostuu
 - LZ –erillisrekisteristä ja
 - LZ –testistä
- Leistungzucht –ohjelmaan sisältyy
 - kokonaisvaltaiset terveystiedot
 - käyttöominaisuuksien testaus
 - kestävä ja työkykyinen käyttölinja

LZ -erillisrekisteri

- Körung aluksi
 - isäkokelaille
 - jatkossa jälkeläisille
 - sekä nartuille
- Näin muodostuvat linjat



LZ -erillisrekisteri

Tarkoituksena on muodostaa Suomessa olevista saksanpaimenkoirista rekisteri, jossa ilmenevät kunkin yksilön käyttöominaisuudet, terveystilastot sekä näiden yksilöiden linjaukset.

Rekisterissä olevilla yksilöillä pyritään luomaan Suomeen kestäviä ja työkykyisiä linjauksia, jotka eivät ole herkkiä rodussa tapahtuvalle vaihtelulle.

LZ -erillisrekisteri

Erillisrekisteri pentueille, joiden isä on LZ tarkastettu



LZ –testi (körung)

Testissä arvosteltavat ominaisuudet

- Rohkeus
- Viettitasapaino (saalis ja aggressio)
- Toimintakyky
- Koulutettavuus
- Ohjattavuus
- Kuormitettavuus
- Kovuus
- Itsevarmuus

LZ –testi (körung)

- Arvosteluraadissa on aina vähintään kolme arvostelijaa.
- Raati muodostuu viranomaisedustajasta (poliisi, RVL tai PV virkakoiranohjaajien edustaja), LZ-toimikunnan edustajasta ja testin johtajasta.
- Testiohjeen ja testin kulun suunnittelee tarkemmin LZ -toimikunta