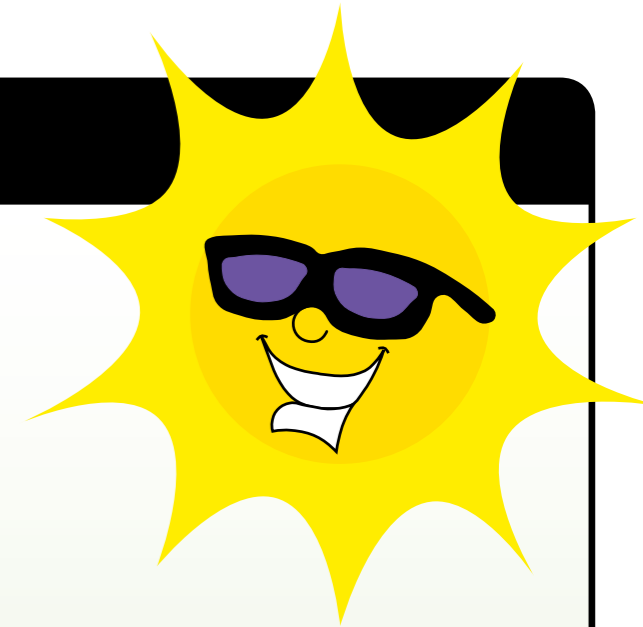


1. LUE ILMOITUS HUOLELLA • 2. KYSY LISÄÄ TARUITTAESSA • 3. SOITA AIKANAAN MAJOITUSVARAUS • 4. HOIDA MAKSU
5. TÄYTÄ ILMOITTAUTUMISLOMAKE NETISSÄ WWW.SPL.FI JA LÄHETÄ KUITTI OHJEIDEN MUKAAN

SPL-KOULLUTUSLEIRI

Lehtimäellä 2.–9.7.2011



LEIRIN ALKU

Lauantaina 2.7. kello 13–16 ilmoittautuminen Lehtimäki-opiston Uimahallilla, jälki-ilmoittautuvat klo 20–21 tai seuraavana aamuna leirin toimistossa. Ateriointi liukuvasti n. klo 13–16, avajaiset ja koulutusryhmien selvitys klo 17.30.

PÄIVITTÄIN

- koulutusta tasoryhmittäin (suojelu, jälki, haku, maalimies ja koulutusohjaaja)
- tottelevaisuuskoulutusta ryhmissä ja "klinikalla"

LISÄKSI

- luentoja
- saksanpaimenkoiran ominaisuusarvioiteja Talent 5.-7.7. jalostustoimikunta, ilmoittautuminen aulis.koistinen@spl.fi

KOULLUTUSRYHMÄT / LAJIRYHMÄT

Jälki, haku ja suojelu tasoryhmittäin katso ilmoittautumislomake osoitteesta www.spl.fi

Suojelu / ohjaajakoulutus yksilöllistä ohjaaja-/koirankoulutusta maaliemiskoulutusryhmissä 1. ja 2. vuosikursseilla (harjoituskoirat), kouluttajana Teemu Parviainen ja Ari Koivunen. Ilmoittautumiset vain Nalle Stenmanin kautta, maalimiestmk@spl.fi

Kansalliset lajit / ohjaajakoulutus yksilöllistä ohjaajakoulutusta, tottelevaisuus, kansalliset lajit/koulutus-ohjaajaryhmän harjoituskoirat Ilmoittautumiset vain Heidi Koskelan kautta, heidi.koskela@jyu.fi

Maalimieskoulutus, 1- ja 2-kurssi alaosastojen / koulutustoimikunnan nimeämät oppilaat (ilmoittautuvat ohjeen mukaan leirille ja varaavat majoituksensa itse!)

Koulutusohjaajakoulutus, 1- ja 2-kurssi

ilmoittautuminen kuin edellä

Koulutusohjaajaryhmän harjoituskoirat: ilmoittautumiset Heidi Koskelan kautta, heidi.koskela@jyu.fi, kts. viereiseltä sivulta lisätietoa

FH-ryhmään ilmoittautuminen erillisesti Päivi Ollikalle, paivi.ollikka@dnainternet.net, kts. viereiseltä sivulta lisätietoa

Virkakoira-ryhmä: HUOM! Vain viranomaisille ja virkakoirille. Ilmoittautuvat normaalisti ja varaavat majoituksensa itse.

KYSELYT/KOULLUTUSPÄÄLLIKÖT

Tiedustelut ensisijaisesti sähköpostilla, puhelintiedustelut vain iltaisin, paitsi Liiton toimisto, johon yhteydenotot virka-aikana.

Opiston alueen tapahtumat

Martina Matikainen, martina.matikainen@gmail.com, 040-596 5226

Kansalliset lajit ja peltojälki

Päivi Ollikka, paivi.ollikka@dnainternet.net, 0400-817 850

Suojeluryhmät

Jouko Mänttari, jouko.manttari@pp.inet.fi, 044-357 6068

Talous (majoitus ja ruokailut)

Tiina Laine, SPL ry:n toimisto 09-805 5506 (virka-aikana) tai spl.toimisto@spl.fi

MAKSUT

- leirimaksu aikuiset 190 €, alle 14-v. 85 €, alle kouluikä. vanhempiensa mukana: ei leirimaksua (sisältää, aamupala, lounas, sauna, uimahalli, lastenhoito yms. sekä koulutus)
- koulutusryhmässä toinen, kolmas... jne. koira lisämaksu à 10 €.
- petipaikka 70 € / vko asumisyksikkö (uusi), 60 € soluissa tai rivitalo-huoneessa, 45 € leirintämökissä ja 30 € yhteismajoituksessa
- asuntovaunut ja -autot 30 €, teltat 15 €

MAJOITUSVARAUKSET

7.6. alkaen klo 9.00 Saksanpaimenkoiraliiton toimisto/Tiina Laine, puh. 09-805 5506 (vain virka-aikana). Huom! myös asuntovaunu- ja telttaväki VARAUKSET/ilmoitus toimistoon ja maksut etukäteen. Majoitus maksettava varauksesta 3 vrk kuluessa tilille 800015-70926460, muuten varaus raukeaa.

ILMOITTAUTUMINEN

Maksamalla leirimaksun kokonaisuudessa **23.6.2011 mennessä** tilille 800015-70926460 ja lähettämällä kuittikopio -> Saksanpaimenkoiraliitto ry, Järvihaantie 16, 01800 Klaukkala, tai spl.toimisto@spl.fi

Kaikki ilmoittautumiset sähköisesti www.spl.fi kautta!

MUUTA

Leiri on SPL-jäsenille ja heidän perheenjäsenilleen. Omin eväin ei leirille voi osallistua, ts. kaikki maksavat leirimaksun. Varaa mukaan omat liina-vaatteet! Ihan pienille leiriläisille on uimakoulu ja rajoitetusti lastenhoitoa koulutuksen ajaksi. Opiston talleilla on maksullinen ratsastus mahdollista. Yöpyvät / ruokailevat vieraat ilmoittautuvat leirin toimistossa.

Muista koirien rokotusmääräykset!

LEIRIN KOIRANMUONA- JA TARUITKEMYYNTI

Rovaniemen Koirapiste Ky

Saksanpaimenkoiraliiton kesäleirillä Lehtimäellä järjestetään taas hyvän vastaanoton viime vuonna saanut ohjaajaryhmä koulutusohjaajaoppilasryhmiin

UUSI HARRASTAJA

- onko oma lajisi vielä löytymättä?
- onko hankalaa valita itsellesi ja koirallesi sopivaa harrastusta?
- mietitkö mikä laji sopisi koirallesi?
- halajat lisää tietoa?
- haluaisit kokeilla eri lajeja?

TARTU TILAISUUTEEN

-> viime vuonna testattu ja hyväksi todettu – RYHMÄ tietoa janoaville uusille harrastajille:

NÄE JA KOE KAIKKI LAJIT VIIKON AIKANA!

Tutustu ja kokeile montaa lajia leiriviikon aikana, koe "lajiseikkailun" huumaa – metsäjälkeä, hakuja, peltojälkeä, suojelua, tottelevaisuutta, teoriaa... ja kaikki tämä koulutusohjaajaoppilaiden (ja heidän ohjaajiensa) matkassa!

Nappaa kiinni ja lähde viikon kestävälle viettimätkälle! Koe saalisvietin edut, aggression jyrähdykset, metsän rauha ja hikkipat otsalla, hakuporukan ilo ja auttavaisuus, peltojäljen tarkkuus, tottelevaisuuden eri tuulet, teorian salaisuudet – pääset oppimaan teoriaa ja kokeilemaan eri lajeja oman koirasi kanssa ja löytämään harrastuksen ilon ja riemun.

Tämä ryhmä matkaa siis koko leiriviikon koulutusohjaajaoppilaiden 1 ja 2-vuosikurssien mukana – seuraa heidän harjoitteluaan – oppii mukana – ja tekee kaikkea käytännössä omien koiriensä kanssa! Ryhmä sopii äärettömän hyvin myös niille, jotka miettivät lähtisivätkö joskus mukaan koulutusohjaajakoulutukseen. Teoriaa, tottelevaisuutta ja eri lajeja – varmuutta omaan tekemiseen ja sitä kautta koiraan. Löydä oma lajisi!

Hakeudu ryhmään, mukaan mahtuu 8 koirakkoa. Ilmoittautumiset sähköpostilla 23.5.2011 mennessä heidi.koskela@jyu.fi.

Viestiin tietoja itsestäsi, koirasta ja harrastustustastasta. Ryhmään valitut ilmoittautuvat leirille normaalisti leiri-infon mukaisesti.

Lisätietoja koulutuksesta voi kysellä Marika Ikonen p. 050-378 9719

SPL-koulutusohjaajatoimikunta

KESÄLEIRILLE FH-RYHMÄ

Tänä vuonna järjestetään kesäleirillä toivottu FH-ryhmä ensi kertaa. Koko viikko keskitytään FH:n saloihin ja yritetään löytää parhaat viritykset juuri sinulle ja koirallesi.

Kouluttajana toimii IPO FH-MM ja WUSV MM kisaedustaja Tomi Alanen.

Ryhmään otetaan kuusi FH koira ohjaajineen. Jos olet FH:n harrastaja, jonka koira tänä vuonna menee kokeeseen, tai sinulla on koira, joka on jo startannut FH-kokeessa, voit ilmoittautua ryhmään.

Ilmoittautuminen tapahtuu erillisesti suoraan koulutus-päällikölle paivi.ollikka@dnainternet.net.

Laita tiedot itsestäsi ja koirastasi sekä tavoitteesi. Laita myös vaihtoehtosi koulutusryhmästä, jos ryhmä täyttyy nopeasti. Jokaiselle ryhmään päässeelle ilmoitetaan siitä henkilökohtaisesti. Muuten ilmoittautuminen, majoitusvaraukset ja maksaminen tapahtuvat leiri-ilmoituksen ohjeen mukaan.

FH-terveisin Pää ja Tomi

ROYAL CANIN

Rovaniemen
Koirapiste



Lisäinfoa ja ilmoittautumislomake www.spl.fi

